


**Schlüter®-KERDI-FIX**

**Montážní lepidlo**  
pro napojení a spoje na sraz

# 8.3

Technický list výrobku

## Použití a funkce

**Schlüter-KERDI-FIX** je elastické montážní lepidlo na bázi MS-polymeru.

Je vhodné ke zhotovení těsných napojení kontaktní izolace Schlüter-KERDI na jiné stavební díly např. balkonové dveře, okenní rámy, oplechování nebo ukončovací profily Schlüter-BARA. KERDI-FIX je také velmi vhodné pro lepení desek Schlüter-KERDI-BOARD k sobě nebo na zabudované stavební díly. Dále lze KERDI-FIX použít také k lepení celé řady jiných materiálů.

## Materiál

Schlüter-KERDI-FIX je jednosložková izolační a lepicí hmota na bázi polymerů modifikovaných silanem.

Materiál není nebezpečný a lze jej likvidovat předepsaným způsobem pro odpad 080499.

### Vlastnosti materiálu a oblast použití:

Schlüter-KERDI-FIX je pachově neutrální, je odolné proti UV záření a povětrnostním vlivům a dá se proto používat ve venkovních prostorách. Lepidlo je pružné bez rozpouštědel a dobře přilne k většině materiálů jako je dřevo, kámen, beton, kov, sklo a mnoho druhů plastů. Schlüter-KERDI-FIX lze používat jako lepicí i jako izolační hmotu a je také vhodné pro zhotvení napojovacích a dilatačních spár (nelze používat na pohledové spáry pod vodou).

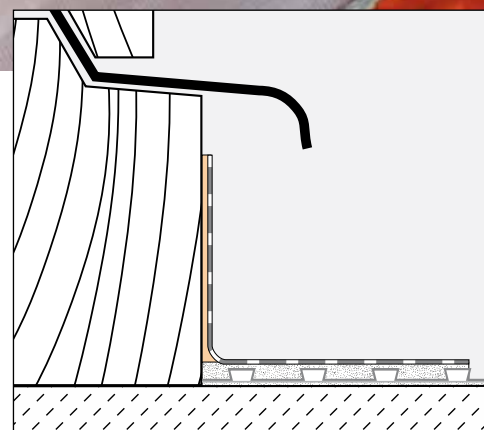
Schlüter-KERDI-FIX lze přetírat většinou alkydových nebo disperzních barev.



Použitelnost materiálu je nutné ve zvláštních případech řešit individuálně v závislosti na očekávaném chemickém, mechanickém nebo jiném namáhání.

## Zpracování

Oblast, na kterou má být výrobek aplikován, musí být nosná a dostatečně pevná. Lepený povrch musí být vhodný pro lepení, přilnavý, pevný a soudržný. Materiály nesmí obsahovat těkavé látky, které by později snižovaly přilnavost. Vhodnost je nutné prověřit na místě vlastním otestováním.



**Schlüter-KERDI-FIX jako montážní lepidlo:**

Schlüter-KERDI-FIX se nanáší ve tvaru housenky nebo v bodech. Pro dosažení úplného vytvrdnutí na nesavých nebo extrémně suchých materiálech lze KERDI-FIX navlhčit vodou. Slepěné díly musí být po dobu vytváření povrchové slupky spojené, postříkování lepidla KERDI-FIX vodou výrazně zkracuje dobu vytváření povrchové slupky lepidla. V případě potřeby se poloha lepených dílů do dosažení funkční pevnosti fixuje.

**Schlüter-KERDI-FIX pro utěsnění:**

Pro přilepení Schlüter-KERDI nebo Schlüter-KERDI systémových komponent se KERDI-FIX nanese na podklad a rozetře se stěrkou s jemným ozubením. Lepený materiál se přitlačí co nejrychleji celoplošně a bez dutin k lepidlu.

Při lepení KERDI materiálu se doporučuje zatlačit KERDI pás napříč hladkou stranou ozubené stěrky nebo použít vhodný přitlačný váleček. Je nutné zabránit vzniku vzduchových bublinek.

**KERDI-FIX pro pohledové spáry:**

Před nanesením KERDI-FIX do spár je nutné oblépit okraje spár, např. krepovou páskou. Lepicí páska přitom nesmí zasahovat do spáry. Do spár vtlačte výplňovou šňůru vhodného průměru, aby se zabránilo přilepení na třech stranách.

Schlüter-KERDI-FIX nanášejte do spáry pokud možno bez vzniku dutin, přebytečný materiál stáhněte hladítkem na spáry. Poté je možné lepicí pásku odstranit a spáru pomocí vody nebo jiného hladicího prostředku vyhladit.

**Upozornění:** Pohledové spáry jsou spáry vyžadující údržbu.

**Pokyny****Skladovatelnost**

Schlüter-KERDI-FIX lze skladovat v uzavřeném obalu v chladném prostředí chráněném proti mrazu – doba skladovatelnosti činí 18 měsíců. Je-li kartuše otevřená, doba skladovatelnosti se zkracuje.





#### Spotřeba Schlüter®-KERDI-FIX:

##### • 5 cm napojení na přilehlé stavební díly:

Spotřeba/m	cca	= 45 g
Vydatnost		= 10 m

#### Schlüter®-KERDI-FIX

G = šedá, BW = sněhobílá

Barva	G	BW
Kartuše 290 ml	•	•

#### Popis výrobku

##### Technické údaje:

Barva	šedá / sněhobílá
Základní materiál	polymer modifikovaný silanem (SMP)
Způsob tvrdnutí	vytvzování vlhkostí
Specifická hmotnost	cca 1,5 g/ml
Obsah rozpouštědel	0 %
Obsah isokyanátu	0 %
Obsah sušiny	cca 100 %
Pevnost ve smyku bukové dřevo/bukové dřevo	cca 3 N/mm <sup>2</sup>
Pevnost ve smyku hliník/hliník	cca 2 N/mm <sup>2</sup>
Mezní protažení	cca 200 %
Tvorba povrchové slupky	po cca 10 minutách
Vytvrdnutí (+23 °C/50 % relativní vlhkost)	3 mm za 24 hodin
Celková povolená roztlačnost	cca 20 %
Teplota pro zpracování	nezpracovávat při teplotě nižší než +5 °C
Teplotní odolnost	-40 °C až +110 °C
Odolnost proti vlhku	velmi dobrá
Stabilita při mrazu	po vytvrdnutí není citlivý na mráz
Kartuše	420 g (290 ml)

Doba kladení a rychlost tvrdnutí jsou závislé na teplotě, vlhkosti vzduchu a vlhkosti podkladu.

