



## Schlüter®-DILEX-EZ 70

**Odlehčovací profily**  
pro pokládku do maltového lože

# 4.2

Technický list výrobku

### Použití a funkce

**Schlüter®-DILEX-EZ 70** je speciální profil z kombinace tvrdého a měkkého PVC, který slouží k vytváření dilatačních spár v dlažbách z kabřince, keramiky, desek z přírodního nebo umělého kamene pokládaných do maltového lože. Profil o výšce 70 mm je možné oddělením jednotlivých segmentů profilu přizpůsobit dané konstrukční výšce. Aby se zabránilo nekontrolované tvorbě trhlin, rozdělí se maltové lože a dlažba osazením profilu Schlüter®-DILEX-EZ 70 do dilatačních polí o přípustné velikosti. Střední část z měkkého PVC pohlcuje tlakové napětí vznikající v důsledku dilatace maltového lože. Případné napětí v tahu nemůže být zachyceno, neboť strany profilu není možno silově v maltovém loži ukotvit. Postranní hrany profilu z tvrdého PVC chrání hrany přiléhajícího obkladového materiálu před mechanickým namáháním podlahy technologickým provozem. Je nutné dbát na limity mechanické odolnosti a zatížitelnosti profilů z PVC používaných jako ochrana hran.

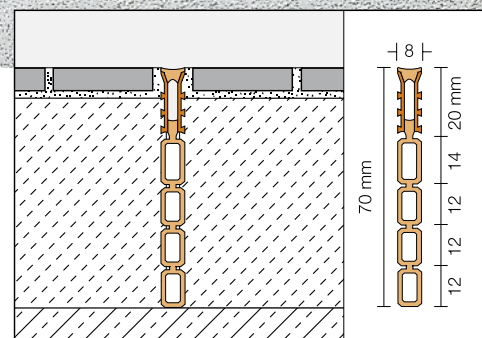
### Materiál

Schlüter®-DILEX-EZ se skládá z kombinace materiálů s postranními díly z tvrdého PVC, které jsou nahoře a dole spojeny měkkým PVC. Horní spoj slouží současně jako pohledová plocha profilu. Spodní část profilu se skládá z oddělitelných segmentů z měkkého PVC. Postranní části vrchního dílu jsou opatřeny kotevními výlisky.



### Vlastnosti materiálu a oblast použití:

Materiál je odolný proti chemickému namáhání, které se u dlažeb obvykle vyskytuje. Schlüter®-DILEX-EZ 70 se osazuje jako dilatační spára do dlažeb a desek pokládaných do maltového lože. Profil rozděljuje jednotlivá pole obkladu a ve střední části z měkkého PVC vyrovnává vyskytující se tlakové napětí. Použitelnost profilu je nutné ve speciálních případech vyjasnit v závislosti na očekávaném chemickém, mechanickém nebo jiném namáhání.





## Zpracování

1. Schlüter®-DILEX-EZ 70 se případným oddělením segmentů profilu upraví na vhodnou výšku odpovídající konstrukční výšce.
2. Profil se položí k okraji hotového pole dlažby tak, aby povrch lícoval. Schlüter®-DILEX-EZ 70 je nutné po straně uložit celoplošně do malty.
3. Přiléhající pole dlažby se celoplošně zcela uloží do maltového lože k profilu tak, aby jejich povrchy lícovaly. Schlüter®-DILEX-EZ 70 je nutné po straně uložit v celé ploše do malty.
4. Zbývající prostor spár mezi profilem a dlažbou se vyplní spárovací hmotou.

## Poznámka

Schlüter®-DILEX-EZ 70 je odolný proti plísním a bakteriím a nevyžaduje žádnou zvláštní péči nebo údržbu. Čištění se provádí při mytí dlažby běžnými čisticími prostředky pro domácnost.

### Text pro výběrová řízení:

Dodat \_\_\_ bm Schlüter®-DILEX-EZ 70 jako profil na dilatační spáry v dlažbách pokládaných do maltového lože, skládající se ve spodní části profilu z oddělitelných segmentů pro upravení výšky a v horní části z postranních dílů z tvrdého PVC s kotevními výlisky a z pružné střední části z měkkého PVC (šedého) a odborně osadit do dlažby podle návodu výrobce tak, aby povrch lícoval s dlažbou.

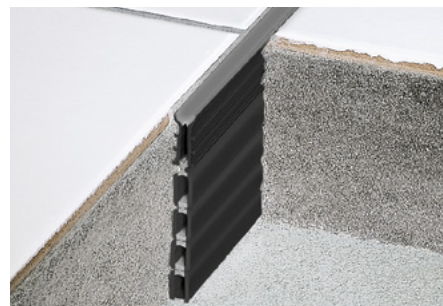
Barva: \_\_\_\_\_

Výr.č.: \_\_\_\_\_

Materiál: \_\_\_\_\_ Kč/m

Mzda: \_\_\_\_\_ Kč/m

Celková cena: \_\_\_\_\_ Kč/m



## Přehled výrobků:

### Schlüter®-DILEX-EZ 70

Barva: G = šedá

Dodávaná délka: 2,50 m

Barva	G
H = 70 mm	•