



Vnější rohy a ukončení  
pro optické uspořádání stěn

# 2.2

Technický list výrobku

## Použití a funkce

**Schlüter-DESIGNLINE** je lemovací bordurový profil, kterým lze zvýšit optickou přitažlivost obkladů stěn v interiérech. Tato série se dá kombinovat s vhodnými Schlüter-RONDEC resp. -QUADEC profily pro vnější rohy stěn.

Schlüter-DESIGNLINE je opatřen viditelnou plochou o šířce 25 mm, tloušťka profilů na bočních hranách je 6 mm. Z tohoto důvodu lze s tímto profilem kombinovat obkládačky o tloušťce 6 mm a vyšší. U obkládaček s větší tloušťkou lze profil uložit do tlustší vrstvy lepidla.

## Materiál

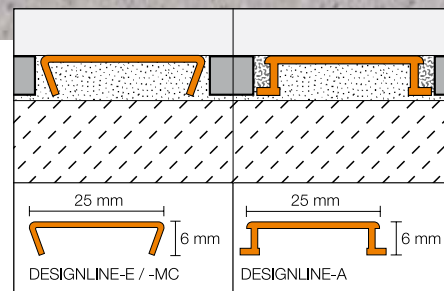
Schlüter-DESIGNLINE se dodává v následujících provedeních:

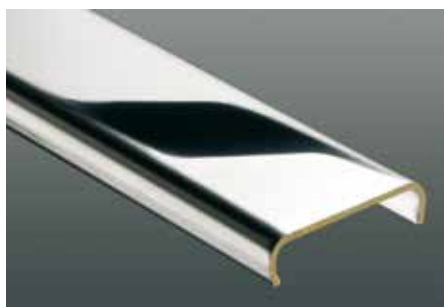
- E = ušlechtilá ocel leštěná V2A  
č. materiálu 1.4301 = AISI
- EB = ušlechtilá ocel kartáčovaná
- ES = ušlechtilá ocel strukturovaná
- MC = mosaz chromovaná
- AE = hliník přírodní matně eloxovaný
- AK = hliník eloxovaný matně mědí
- AM = hliník eloxovaný matně mosazí
- AT = hliník titan matně eloxovaný
- ACG = hliník eloxovaný leskle chromem
- AKG = hliník eloxovaný leskle mědí
- AMG = hliník eloxovaný leskle mosazí
- ATG = hliník titan leskle eloxovaný
- ACGB = hliník eloxovaný chromem kartáčovaný
- AKGB = hliník eloxovaný mědí kartáčovaný
- AMGB = hliník eloxovaný mosazí kartáčovaný
- ATGB = hliník titan eloxovaný kartáčovaný



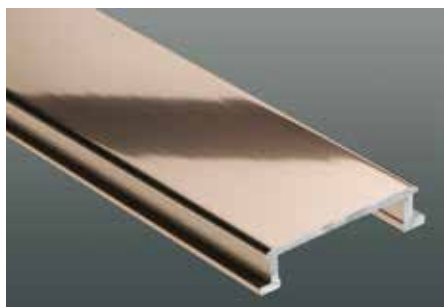
### Vlastnosti materiálu a oblast použití:

Schlüter-DESIGNLINE se vyrábí v celé řadě různých materiálů a povrchů. Při chemickém nebo mechanickém namáhání je nutné předem vyjasnit použitelnost profilu pro každý jednotlivý případ zvlášť. Dále jsou uvedeny pouze některé všeobecné pokyny.

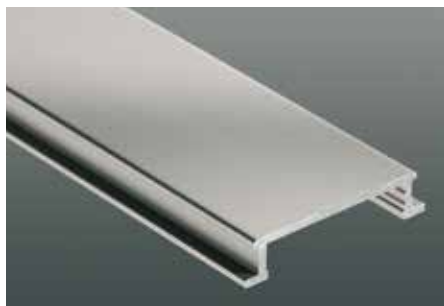




Schlüter®-DESIGNLINE-MC mosaz chromovaná



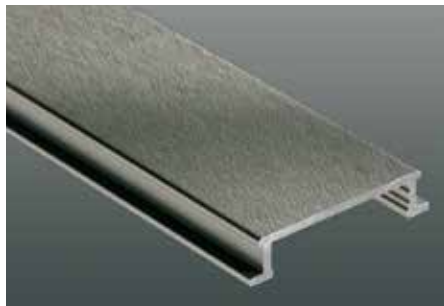
Schlüter®-DESIGNLINE-AGE leskle eloxovaný (-AKG)



Schlüter®-DESIGNLINE-AME matně eloxovaný (-AT)



Schlüter®-DESIGNLINE-AGBE eloxovaný kartáčovaný (-AEEB)



Schlüter®-DESIGNLINE-AGBE eloxovaný křížem broušený (-AQX)

Schlüter-DESIGNLINE-E se tvaruje z pásů ušlechtilé oceli V2A (materiál 1.4301 = AISI 304). Ušlechtilá ocel je vhodná pro použití zejména tam, kde je kromě vysokého mechanického namáhání vyžadována odolnost vůči namáhání chemikáliemi, např. kyselými nebo alkalickými (zásaditými) látkami a čisticími prostředky. Ani ušlechtilá ocel není odolná vůči veškerému chemickému namáhání jako např. vůči kyselině solné, kyselině fluorovodíkové nebo vůči určitým koncentracím chlóru a solných roztoků. To platí v určitých případech i pro bazény se slanou mořskou vodou. Očekávané chemické namáhání je proto nutné vjasnit předem.

Schlüter-DESIGNLINE-MC (mosaz chromovaná) je zvláště vhodný pro vzhledově zajímavé obklady, například v kombinaci s chromovanými armaturami v koupelnách. Pohledové plochy je nutné chránit proti oděru a poškrábání. Malta nebo stěrkový materiál musí být z profilu okamžitě odstraněny.

Schlüter-DESIGNLINE-AE/ -ACG/ -ACGB/ -AM/ -AMG/ -AMGB/ -AK/ -AKG/ -AKGB/ -AT/ -ATG/ -ATGB (hliník eloxovaný): Hliník je opatřen zušlechtěným povrchem, tvořeným eloxovanou vrstvou. Tato vrstva se při běžném použití již dále nemění. Pohledové plochy je nutné chránit proti oděru a poškrábání. Hliník je citlivý vůči alkalickým médiím. Materiály obsahující cement působí ve spojení s vlhkostí alkalicky a mohou vést v závislosti na koncentraci a délce doby působení ke korozi (k tvorbě hydroxidu hlinitého). Z tohoto důvodu je nutné maltu nebo spárovací materiál z pohledových ploch okamžitě odstranit a čerstvě položené obklady nezakrývat fólií. Profil se ukládá k obkladu celoplošně zcela do kontaktní vrstvy lepidla, aby se v dutinách nemohla hromadit zásaditá voda.

## Zpracování

1. Schlüter-DESIGNLINE se používá ve spojení s obkládačkami o tloušťce 6 mm a více.
2. Obkládačky se přilepí až do výšky, kde se umístí dekorativní profil Schlüter-DESIGNLINE. Zde nebo na zadní stranu dekorativního profilu DESIGNLINE se nanese dostatečné množství lepidla na obklady a dlažbu. Pak se profil vtlačí tak, aby jeho povrch lícoval s přiléhajícími obkládačkami.
3. K profilu se přilepí další přiléhající řada obkládaček.
4. Obkládačky se přikládají k bočnímu vymezovači spáry, čímž vznikne pravidelná spára o velikosti min. 1,5 mm. U profilů z ušlechtilé oceli se ponechá spára o velikosti cca 1,5 mm. Spáry se zcela vyplní spárovací hmotou.
5. U citlivých povrchů je nutno používat takové materiály a nářadí, které profil nepoškrábají ani jinak nepoškodí. Znečištění maltou nebo lepidlem je nutno především u profilů z hliníku ihned odstranit.

## Poznámka

Profil nevyžaduje zvláštní údržbu nebo péči. U citlivých povrchů se nesmí používat brusné čisticí prostředky.

Poškození eloxovaného povrchu lze odstranit pouze přelakováním. Ošetřili se ušlechtilá ocel např. leštěnkou nebo podobnými přípravky, získá lesklý povrch. Povrchy z ušlechtilé oceli vystavené působení atmosféry nebo agresivním látkám by měly být pravidelně čistěny jemnými čisticími prostředky. Pravidelné čištění zachovává nejen čistý vzhled ušlechtilé oceli, ale snižuje také riziko koroze.

Žádné používané čisticí prostředky však nesmí obsahovat kyselinu solnou ani kyselinu fluorovodíkovou. Je nutné zabránit kontaktu s jinými kovy, jako například s běžnou ocelí, protože to může vést ke vzniku druhotné koroze. To platí také pro nářadí jako je stěrka nebo ocelová vlna používané např. k odstranění zbytků malt. V případě potřeby doporučujeme použít čisticí polituru na ušlechtilou ocel Schlüter-CLEAN-CP.



## Přehled výrobků:

### Schlüter®-DESIGNLINE-A

AE = hliník přírodní matně eloxovaný / AK = hliník eloxovaný matně mědí / AM = hliník eloxovaný matně mosazí / AT = hliník titan matně eloxovaný / ACG = hliník eloxovaný leskle chromem / AKG = hliník eloxovaný leskle mědí / AMG = hliník eloxovaný leskle mosazí / ATG = hliník titan leskle eloxovaný / ACGB = hliník eloxovaný chromem kartáčovaný / AKGB = hliník eloxovaný mědí kartáčovaný / AMGB = hliník eloxovaný mosazí kartáčovaný / ATGB = hliník titan eloxovaný kartáčovaný

Dodávaná délka: 2,50 m

Materiál	AE	AK	AM	AT	ACG	AKG	AMG	ATG	ACGB	AKGB	AMGB	ATGB
H = 6 mm	•	•	•	•	•	•	•	•	•	•	•	•

### Schlüter®-DESIGNLINE-E

E = ušlechtilá ocel leštěná / EB = ušlechtilá ocel kartáčovaná / ES = ušlechtilá ocel strukturovaná

Dodávaná délka: 2,50 m

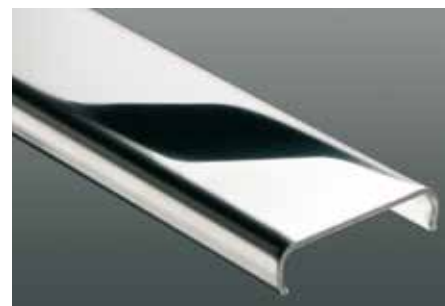
Materiál	E	EB	ES 1	ES 2
H = 6 mm	•	•	•	•

### Schlüter®-DESIGNLINE-MC

MC = mosaz chromovaná

Dodávaná délka: 2,50 m

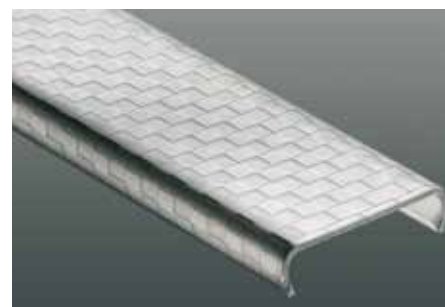
Materiál	MC
H = 6 mm	•



Schlüter®-DESIGNLINE-EP



Schlüter®-DESIGNLINE-EB



Schlüter®-DESIGNLINE-ES design 1



Schlüter®-DESIGNLINE-ES design 2

**Text pro výběrová řízení:**

Dodat \_\_\_\_\_bm Schlüter-DESIGNLINE jako lemovací bordurový profil s viditelnou šířkou 25 mm a tloušťkou profilu 6 mm a odborně osadit do obkladu podle pokynů výrobce.

**Materiál:**

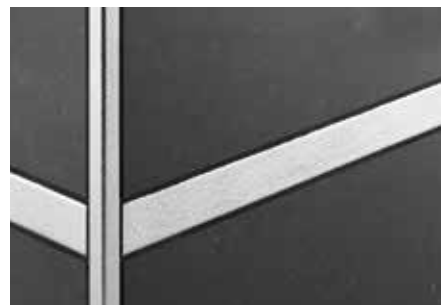
- - E = ušlechtilá ocel leštěná (V2A)
- - EB = ušlechtilá ocel kartáčovaná
- - ES = ušlechtilá ocel strukturovaná
- - MC = mosaz chromovaná
- - AE = hliník přírodní matně eloxovaný
- - AK = hliník eloxovaný matně mědí
- - AM = hliník eloxovaný matně mosazí
- - AT = hliník titan matně eloxovaný
- - ACG = hliník eloxovaný leskle chromem
- - AKG = hliník eloxovaný leskle mědí
- - AMG = hliník eloxovaný leskle mosazí
- - ATG = hliník titan leskle eloxovaný
- - ACGB = hliník eloxovaný chromem kartáčovaný
- - AKGB = hliník eloxovaný mědí kartáčovaný
- - AMGB = hliník eloxovaný mosazí kartáčovaný
- - ATGB = hliník titan eloxovaný kartáčovaný

Č. výr.: \_\_\_\_\_

Materiál: \_\_\_\_\_ Kč/m

Mzda: \_\_\_\_\_ Kč/m

Celková cena: \_\_\_\_\_ Kč/m



Schlüter®-DESIGNLINE v kombinaci se Schlüter-QUADEC (design ES 2)



Schlüter®-DESIGNLINE-E v oblasti podlahy