



Schlüter®-SHOWERPROFILE-S / -R

Odvodnění
Sprchy v úrovni podlahy

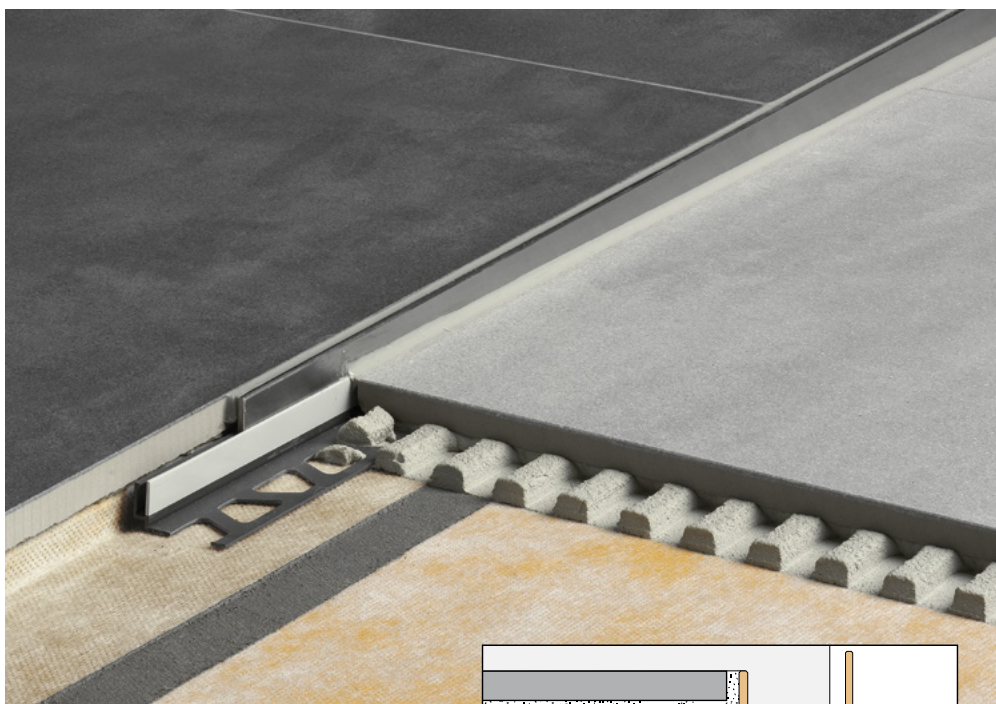
14.1

Technický list výrobku

Použití a funkce

Schlüter®-SHOWERPROFILE-S je dvoudílný spádový klín pro obložení bočních stran sprch, které vznikají při provedení podlahy sprchy se spádem 2 % u liniového odvodnění. Spádový klín s pohledovou plochou z kartáčované ušlechtilé oceli je na zadní straně opatřen stříží pro zakotvení do lepidla na obklady a dlažbu, zasouvá se do uchycení ve tvaru U v nosném profilu z tvrdého plastu. Profil se používá jako přechod boční stěny nebo boční přechod k navazující podlaze. Nosný profil z plastu se dodává pro podlahové krytiny o tloušťce od 3 mm do 22 mm v 6 odstupňováních. Spádové klíny dodávané ve větších délkách 120 cm až 200 cm mají na úzké straně výšku (H1) 6 resp. 10 mm a 2% vzestup (2 mm na 10 cm). Potřebné výšky a délky profilu docílíte příslušným zkrácením na úzké a/nebo široké straně profilu. Výšku lze kromě toho nastavit hlubším nebo mělčím zasunutím do uchycení ve tvaru U.

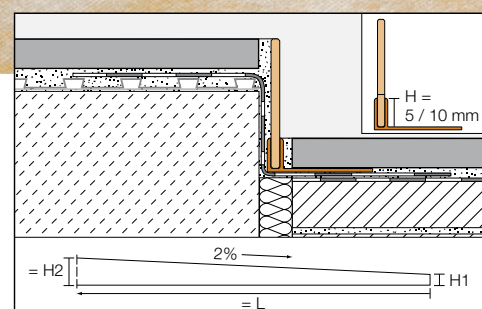
Schlüter®-SHOWERPROFILE-R je dvoudílný profil z kartáčované ušlechtilé oceli pro napojení na stěnu a obložení zdi stěny nad liniovým odvodněním, která zůstává kvůli spádu volná. Profil je na zadní straně opatřen stříží pro zakotvení do lepidla na obklady a dlažbu. Díky dvoudílné konstrukci lze Schlüter®-SHOWERPROFILE-R plynule výškově nastavit (ve dvou provedeních) v rozsahu 23 až 45 mm. Profil se dodává v délkách 100 a 140 cm a lze jej přizpůsobit na potřebnou délku.



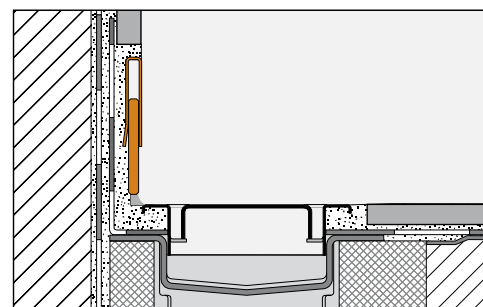
Materiál

EB = ušlechtilá ocel V4A kartáčovaná
č. materiálu 1.4404 = AISI 316L

Na zadní straně jsou profily opatřeny stříží pro zakotvení do lepidla na obklady a dlažbu. Nosný profil Schlüter®-SHOWERPROFILE-S je z tvrdého PVC regenerátu. Pohledová plocha profilu je opatřena ochrannou fólií.



Schlüter®-SHOWERPROFILE-S



Schlüter®-SHOWERPROFILE-R



Vlastnosti materiálu a oblasti použití:

Použitelnost profilů je nutně v jednotlivých případech vyjasnit v závislosti na druhu chemického nebo mechanického namáhání.

Schlüter®-SHOWERPROFILE-S a -R z ušlechtilé oceli V4A (č. materiálu 1.4404 = AISI 316L) jsou vhodné především tam, kde lze očekávat vysoké mechanické nebo chemické namáhání. Ani ušlechtilá ocel v kvalitě 1.4404 není odolná vůči veškerému chemickému namáhání jako např. vůči kyselině solné, kyselině fluorovodíkové nebo vůči určitým koncentracím chlóru a solných roztoků, které se mohou příp. vyskytovat v čistících prostředcích nebo bazénech. Očekávané chemické namáhání je proto nutné vyjasnit předem.

Zpracování

Schlüter®-SHOWERPROFILE-S

- Nosný profil se přirůžne na požadovanou délku a zatlačí perforovaným kotevním ramenem na podlaže do předem naneseného lepidla na obklady a dlažbu a vyrovná se.
- Změří se potřebná délka a výška spádového klínu (vpředu: malá výška, vzadu: velká výška). Je nutné zohlednit hloubku zasunutí do drážky ve tvaru U.
- Spádový klín se přirůžne na potřebnou délku tak, aby měl i vhodnou výšku. Poznámka: Zkrácením úzké a/nebo široké strany profilu se vyřízne potřebná výška z příliš dlouhého profilu. Na zadní stranu přirůžnutého spádového klínu se nanese lepidlo na obklady a dlažbu. Poté se spádový klín zasune do nosného profilu ve tvaru U, zatlačí a vyrovná tak, aby lícoval s podlahou nebo stěnou. Ochrannou fólii je nutné před zpracováním odstranit.

Schlüter®-SHOWERPROFILE-R

- Délka a výška volného prostoru na stěně, který má být zakryt, se změří a profil přirůžne na potřebnou délku.
- Schlüter®-SHOWERPROFILE-R se zasunutím do sebe upraví na příslušnou výšku.
- Na zadní stranu opatřenou střížicí se nanese dostatečné množství lepidla pro tenkovrstvé lepení a profil se osadí tak, aby lícoval s obkladem. Ochrannou fólii je nutné před zpracováním odstranit.

Upozornění

Profily Schlüter®-SHOWERPROFILE-S / -R nevyžadují zvláštní péči nebo údržbu. Nečistoty se odstraní při mytí obkladů vhodnými čistícími prostředky. Viditelné části profilů získají lesklý povrch po ošetření chromovou politurou nebo podobně. Povrchy z ušlechtilé oceli, které jsou vystaveny působení atmosféry nebo agresivních látek, by měly být pravidelně čistěny jemným čistícím prostředkem.

Pravidelné čištění nezachovává pouze čistý vzhled ušlechtilé oceli, ale zabraňuje také nebezpečí koroze. Pro všechny čistící prostředky platí, že nesmí obsahovat kyselinu solnou a kyselinu fluorovodíkovou. Je nutno zabránit styku s jinými kovy, jako např. běžnou ocelí, protože to může vést k druhotné korozi. To platí také pro nářadí, jako je stěrka nebo ocelová vata, používané např. k odstranění zbytků malty. U citlivých povrchů se nesmí používat brusné čistící prostředky. V případě potřeby doporučujeme použití čistící politury na ušlechtilou ocel Schlüter®-CLEAN-CP.

Přehled výrobků:

Schlüter®-SHOWERPROFILE-SA / -SB

EB V4A = ušlechtilá ocel 1.4404 (V4A) kartáčovaná
Dodávané délky: 1,2 m, 1,6 m a 2,0 m

Spádový klín H1 = mm	SA	SB
		6
EB V4A	•	•

Nosný profil H = mm	SA	SB
5	•	
10		•
12,5		•

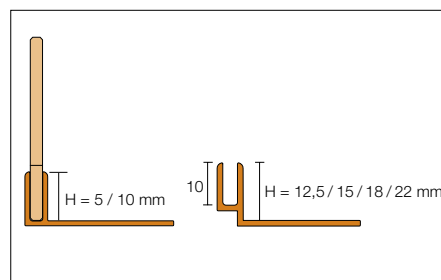
Upozornění:

Spádový klín 120 cm H2 = SA: 30 mm / SB 34 mm
Spádový klín 160 cm H2 = SA: 38 mm / SB 42 mm
Spádový klín 200 cm H2 = SA: 46 mm / SB 50 mm
Nosné profily ze série Schlüter®-DILEX-RF s výškou 15, 18, a 22 mm lze dodat na vyžádání.

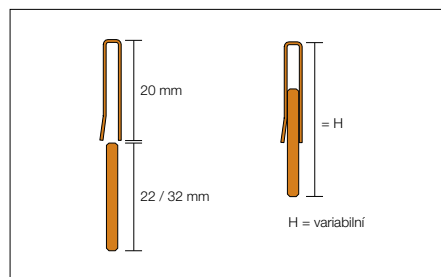
Schlüter®-SHOWERPROFILE-R

EB V4A = ušlechtilá ocel 1.4404 (V4A) kartáčovaná
Dodávaná délka: 1 m a 1,4 m

H = mm	23 – 35	33 – 45
EB V4A	•	•



Schlüter®-SHOWERPROFILE-S



Schlüter®-SHOWERPROFILE-R

Text pro výběrová řízení:

Dodat ___ ks Schlüter®-SHOWERPROFILE-S jako dvoudílný spádový klín z kartáčované ušlechtilé oceli V4A se střížicí na zadní straně a s nosným profilem z plastu s drážkou pro uchycení ve tvaru U a odborně jej osadit v průběhu pokládky obkladu/ dlažby podle pokynů výrobce.

Typ profilu:

- SHOWERPROFIL-SA
- SHOWERPROFIL-SB

Délka profilu:

- 1,2 m
- 1,6 m
- 2,0 m

Výr. č.:

Materiál: _____ Kč/kus

Mzda: _____ Kč/kus

Celková cena: _____ Kč/kus

Dodat ___ ks Schlüter®-SHOWERPROFILE-S jako dvoudílný profil pro napojení stěny z kartáčované ušlechtilé oceli V4A se střížicí na zadní straně a odborně jej osadit v průběhu pokládky obkladu/ dlažby podle pokynů výrobce.

Typ profilu:

- SHOWERPROFILE-R (23 - 35 mm)
- SHOWERPROFILE-R (33 - 45 mm)

Délka profilu:

- 1,0 m
- 1,4 m

Materiál: _____ Kč/kus

Mzda: _____ Kč/kus

Celková cena: _____ Kč/kus